



Vasos 1/2" cortos 6 caras de impacto en mm

NS-29-L
NS-...L

SAM Herramientas

Polígono Ipertegui II, N 55
31160 Orcoyen (Navarra) - España
NºTVA ESB 8196 4413

<https://www.sam-herramientas.es/>

Fotos y textos no contractuales. No desechar en la vía pública. Documento generado el 2024-04-28 09:00:16





DESCRIPCIÓN

Vasos 1/2" cortos 6 caras de impacto en mm

Vasos concebidos para resistir a los esfuerzos transmitidos por las maquinas de impacto (atornilladores, llaves de impacto eléctricos o neumáticos) utilizados en la industria o en el automóvil. Bloqueo por pasador y anillo. Alta resistencia al desgaste. Presentación bruñida.

NORMAS / DIRECTIVAS

NF ISO 1711-1, NF ISO 1174-2, NF ISO 2725-2

SAM Herramientas

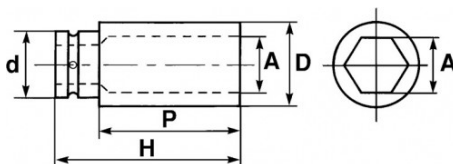
Polígono Ipertegui II, N 55
31160 Orcoyen (Navarra) - España
NºTVA ESB 8196 4413

<https://www.sam-herramientas.es/>

Fotos y textos no contractuales. No desechar en la vía pública. Documento generado el 2024-04-28 09:00:16



DATOS ESPECÍFICOS



Designación	VASO DE IMPACTO 1/2" LARGO 6 CARAS 29 MM
Referencia comercial	NS-29-L
Peso (g)	520
H (mm)	80
d (mm)	30
D (mm)	40
P (mm)	30
A (mm)	29
Garantía	O

Garantía aplicada

O | Garantía SAM OUTIL

Garantía sin limitación de duración, sobre las herramientas utilizadas en condiciones normales.

[>> Más información](#)

SAM Herramientas

Polígono Ipertegui II, N 55
31160 Orcoyen (Navarra) - España
NºTVA ESB 8196 4413

<https://www.sam-herramientas.es/>

