



Vasos 1/2" cortos 6 caras de impacto en mm

NS-24-L
NS-...L

SAM Herramientas

Polígono Ipertegui II, N 55
31160 Orcoyen (Navarra) - España
NºTVA ESB 8196 4413

<https://www.sam-herramientas.es/>

Fotos y textos no contractuales. No desechar en la vía pública. Documento generado el 2024-04-28 10:42:10





DESCRIPCIÓN

Vasos 1/2" cortos 6 caras de impacto en mm

Vasos concebidos para resistir a los esfuerzos transmitidos por las máquinas de impacto (atornilladores, llaves de impacto eléctricos o neumáticos) utilizados en la industria o en el automóvil. Bloqueo por pasador y anillo. Alta resistencia al desgaste. Presentación bruñida.

NORMAS / DIRECTIVAS

NF ISO 1711-1, NF ISO 1174-2, NF ISO 2725-2

SAM Herramientas

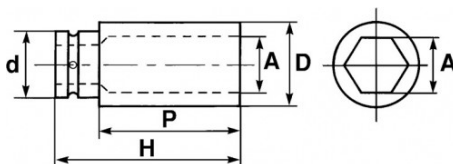
Polígono Ipertegui II, N 55
31160 Orcoyen (Navarra) - España
NºTVA ESB 8196 4413

<https://www.sam-herramientas.es/>

Fotos y textos no contractuales. No desechar en la vía pública. Documento generado el 2024-04-28 10:42:10



DATOS ESPECÍFICOS



| | |
|----------------------|--|
| Designación | VASO DE IMPACTO 1/2" LARGO 6 CARAS 24 MM |
| Referencia comercial | NS-24-L |
| Peso (g) | 303 |
| H (mm) | 80 |
| d (mm) | 30 |
| D (mm) | 35 |
| P (mm) | 21 |
| A (mm) | 24 |
| Garantía | O |

Garantía aplicada

O | Garantía SAM OUTIL

Garantía sin limitación de duración, sobre las herramientas utilizadas en condiciones normales.

[>> Más información](#)

SAM Herramientas

Polígono Ipertegui II, N 55
31160 Orcoyen (Navarra) - España
NºTVA ESB 8196 4413

<https://www.sam-herramientas.es/>

