



Vasos 1/2" cortos 6 caras de impacto en mm

NS-23-L
NS-...L

SAM Herramientas

Polígono Ipertegui II, N 55
31160 Orcoyen (Navarra) - España
NºTVA ESB 8196 4413

<https://www.sam-herramientas.es/>

Fotos y textos no contractuales. No desechar en la vía pública. Documento generado el 2024-04-28 16:46:02





DESCRIPCIÓN

Vasos 1/2" cortos 6 caras de impacto en mm

Vasos concebidos para resistir a los esfuerzos transmitidos por las máquinas de impacto (atornilladores, llaves de impacto eléctricos o neumáticos) utilizados en la industria o en el automóvil. Bloqueo por pasador y anillo. Alta resistencia al desgaste. Presentación bruñida.

NORMAS / DIRECTIVAS

NF ISO 1711-1, NF ISO 1174-2, NF ISO 2725-2

SAM Herramientas

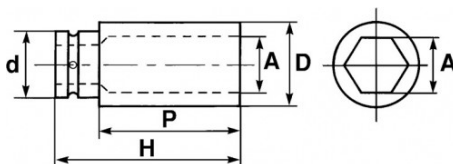
Polígono Ipertegui II, N 55
31160 Orcyén (Navarra) - España
NºTVA ESB 8196 4413

<https://www.sam-herramientas.es/>

Fotos y textos no contractuales. No desechar en la vía pública. Documento generado el 2024-04-28 16:46:02



DATOS ESPECÍFICOS



Designación	VASO DE IMPACTO 1/2" LARGO 6 CARAS 23 MM
Referencia comercial	NS-23-L
Peso (g)	340
H (mm)	80
d (mm)	30
D (mm)	34
P (mm)	23
A (mm)	23
Garantía	O

Garantía aplicada

O | Garantía SAM OUTIL

Garantía sin limitación de duración, sobre las herramientas utilizadas en condiciones normales.

[>> Más información](#)

SAM Herramientas

Polígono Ipertegui II, N 55
31160 Orcoyen (Navarra) - España
NºTVA ESB 8196 4413

<https://www.sam-herramientas.es/>

