



## Brocas talladas

**FP-1-1,5**

FP-1-...

### SAM Herramientas

Polígono Ipertegui II, N 55  
31160 Orcoyen (Navarra) - España  
NºTVA ESB 8196 4413

<https://www.sam-herramientas.es/>

Fotos y textos no contractuales. No desechar en la vía pública. Documento generado el 2024-04-28 19:18:24





## DESCRIPCIÓN

### Brocas talladas

La broca está tallada mediante amolado en un acero HSS. Cola cilíndrica. Corte estándar a la derecha. Para perforar en: -el acero (dureza hasta 235 HB). -el acero inoxidable (dureza hasta 160 HB). -la fundición (dureza hasta 250 HB).

## NORMAS / DIRECTIVAS

DIN 338, NF ISO 235

### SAM Herramientas

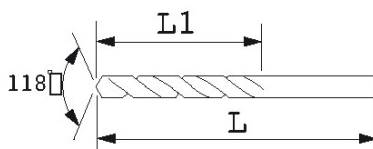
Polígono Ipertegui II, N 55  
31160 Orcoyen (Navarra) - España  
NºTVA ESB 8196 4413

<https://www.sam-herramientas.es/>

Fotos y textos no contractuales. No desechar en la vía pública. Documento generado el 2024-04-28 19:18:24



DATOS ESPECÍFICOS



Designación	BROCA TALLADA 1,5 MM
Referencia comercial	FP-1-1,5
L (mm)	40
Peso (g)	10
Diametro (mm)	1.5
L1 (mm)	18
Garantía	C

**Garantía aplicada**

**C | Consumible**

Los productos de esta categoría no se cambian y están vinculados a un fenómeno de desgaste normal.

[>> Más información](#)

**SAM Herramientas**

Polígono Ipertegui II, N 55  
31160 Orcoyen (Navarra) - España  
NºTVA ESB 8196 4413

<https://www.sam-herramientas.es/>

