

## Puntas 1/4" cuadradas para materiales duros

**E-114-H6**

E-114-H...

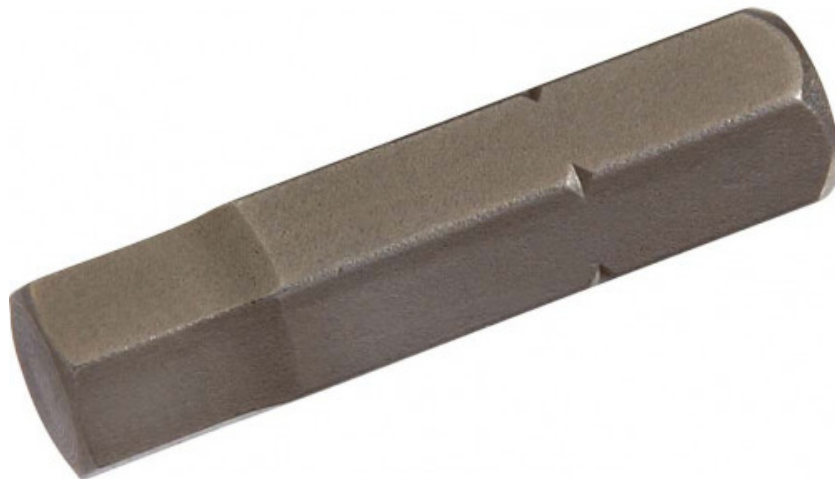
### SAM Herramientas

Polígono Ipertegui II, N 55  
31160 Orcyoyen (Navarra) - España  
NºTVA ESB 8196 4413

<https://www.sam-herramientas.es/>

Fotos y textos no contractuales. No desechar en la vía pública. Documento generado el 2024-04-18 16:16:11





## DESCRIPCIÓN

### Puntas 1/4" cuadradas para materiales duros

Puntas blandas.

Accionamiento 1/4".

## DATOS ESPECÍFICOS

### SAM Herramientas

Polígono Ipertegui II, N 55  
31160 Orcoyen (Navarra) - España  
NºTVA ESB 8196 4413

<https://www.sam-herramientas.es/>

Fotos y textos no contractuales. No desechar en la vía pública. Documento generado el 2024-04-18 16:16:11





Designación	PUNTAS 1/4" ESTÁNDAR 6 CARAS 6 - CAJA DE 5
Referencia comercial	E-114-H6
L (mm)	25
Peso (kg)	0.04
Huella 1	1/4"
Huella N°	
Tracción hexagonal	C
Aplicación	
Garantía	

**Garantía aplicada**

**C | Consumible**

Los productos de esta categoría no se cambian y están vinculados a un fenómeno de desgaste normal.

[>> Más información](#)

**SAM Herramientas**

Polígono Ipertegui II, N 55  
31160 Orcoyen (Navarra) - España  
N°TVA ESB 8196 4413

<https://www.sam-herramientas.es/>

