



## Vasos de impacto 1/2" Torx® hembra

**19144-10**

19144-...

### SAM Herramientas

Polígono Ipertegui II, N 55  
31160 Orcoyen (Navarra) - España  
NºTVA ESB 8196 4413

<https://www.sam-herramientas.es/>

Fotos y textos no contractuales. No desechar en la vía pública. Documento generado el 2024-04-26 10:32:59



**DESCRIPCIÓN****Vasos de impacto 1/2" Torx® hembra**

Casquillos diseñados para resistir a los esfuerzos transmitidos por las máquinas de impacto. (atornilladoras, llaves de impacto eléctricas o neumáticas) Bloqueo mediante pasador y arandela de retención. Altísima resistencia al desgaste. Presentación bruñida.

**NORMAS / DIRECTIVAS**

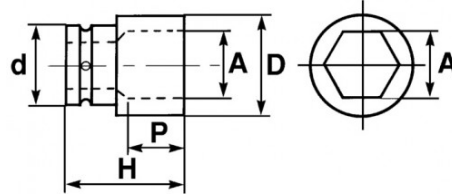
NF ISO 1174-2, NF ISO 1711-2

**SAM Herramientas**Polígono Ipertegui II, N 55  
31160 Orcoyen (Navarra) - España  
N°TVA ESB 8196 4413<https://www.sam-herramientas.es/>

Fotos y textos no contractuales. No desechar en la vía pública. Documento generado el 2024-04-26 10:32:59



**DATOS ESPECÍFICOS**



Designación	VASO DE IMPACTO 1/2" CORTO TORX HEMBRA DE 10 MM
Referencia comercial	19144-10
Peso (g)	170
H (mm)	38
d (mm)	25
D (mm)	14.2
P (mm)	8.2
A (mm)	10
Garantía	O

**Garantía aplicada**

**O | Garantía SAM OUTIL**

Garantía sin limitación de duración, sobre las herramientas utilizadas en condiciones normales.

[>> Más información](#)