



Vaso de impacto 1/2" 12 caras - 39 mm, 40 mm y 41 mm

19143-41

19143-...

SAM Herramientas

Polígono Ipertegui II, N 55
31160 Orcoyen (Navarra) - España
NºTVA ESB 8196 4413

<https://www.sam-herramientas.es/>

Fotos y textos no contractuales. No desechar en la vía pública. Documento generado el 2024-04-29 11:53:33





DESCRIPCIÓN

Vaso de impacto 1/2" 12 caras - 39 mm, 40 mm y 41 mm

Vaso de impacto 1/2" paredes delgadas para tornillos de buje.

NORMAS / DIRECTIVAS

NF ISO 1174-1, NF ISO 1711-1, NF ISO 2725-1

DATOS ESPECÍFICOS

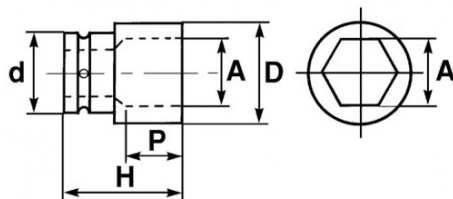
SAM Herramientas

Polígono Ipertegui II, N 55
31160 Orcoyen (Navarra) - España
NºTVA ESB 8196 4413

<https://www.sam-herramientas.es/>

Fotos y textos no contractuales. No desechar en la vía pública. Documento generado el 2024-04-29 11:53:33





Designación	VASO DE IMPACTO 1/2" LARGO 12 CARAS DE 41 MM
Referencia comercial	19143-41
Peso (g)	650
H (mm)	58
d (mm)	44
D (mm)	60
P (mm)	22
A (mm)	41
Garantía	O

Garantía aplicada

C | Consumible

Los productos de esta categoría no se cambian y están vinculados a un fenómeno de desgaste normal.

O | Garantía SAM OUTIL

Garantía sin limitación de duración, sobre las herramientas utilizadas en condiciones normales.

[>> Más información](#)

SAM Herramientas

Polígono Ipertegui II, N 55
 31160 Orcoyen (Navarra) - España
 N°TVA ESB 8196 4413

<https://www.sam-herramientas.es/>

