



MÓDULO ESPUMA 1/3 9 LLAVES ESTRELLAS CONTRAACODADAS 6-23 MM

105-J9MM

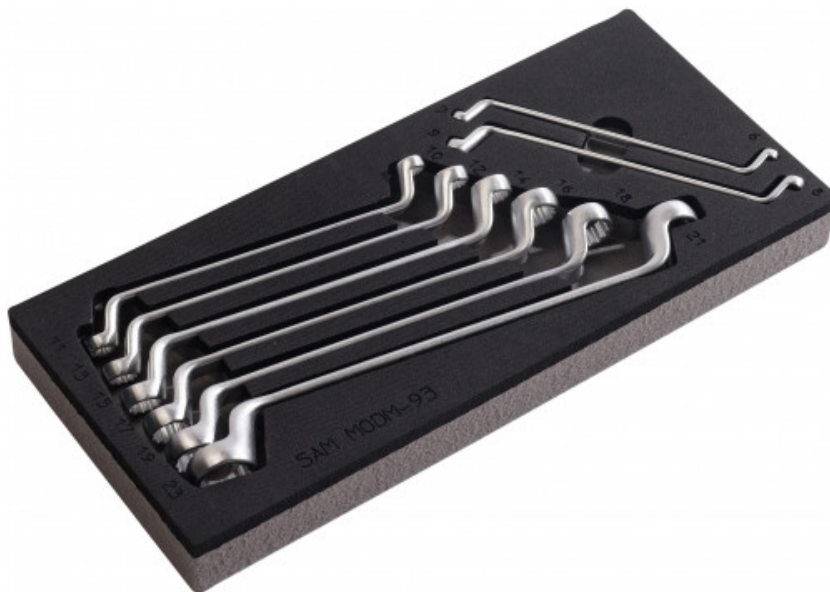
SAM Herramientas

Polígono Ipertegui II, N 55
31160 Orcoyen (Navarra) - España
NºTVA ESB 8196 4413

<https://www.sam-herramientas.es/>

Fotos y textos no contractuales. No desechar en la vía pública. Documento generado el 2024-05-13 16:38:06





DESCRIPCIÓN

MÓDULO ESPUMA 1/3 9 LLAVES ESTRELLAS CONTRAACODADAS 6-23 MM

Módulo de espuma 1/3 de 8 llaves poligonales contracordadas (105-...) 6-23 mm para lograr aprietes potentes. Este módulo cubre una gama de tamaños de pernos de 6 a 23 mm, apto para todo uso industrial. Las llaves están dispuestas en una espuma a medida. Forjadas en acero al cromo vanadio, nuestras llaves resisten a un uso intensivo. La altura del acodado con respecto al plano de la llave y la inclinación de las cabezas permite alcanzar fácilmente las tuercas avellanadas.

DATOS ESPECÍFICOS

Designación	MÓDULO ESPUMA 1/3 9 LLAVES ESTRELLAS CONTRAACODADAS 6-23 MM
Referencia comercial	105-J9MM
Peso (kg)	1.290

SAM Herramientas

Polígono Ipertegui II, N 55
31160 Orcoyen (Navarra) - España
NºTVA ESB 8196 4413

<https://www.sam-herramientas.es/>



Ancho (mm)	180
Largo (mm)	410
Altura (mm)	40
Garantía	O Garantía SAM OUTIL

Garantía aplicada**O | Garantía SAM OUTIL**

Garantía sin limitación de duración, sobre las herramientas utilizadas en condiciones normales.

>> [Más información](#)

Composición

x 9

Llaves de estrellas acodadas en mm

105-...

Ref : 105-6X7 - 105-8X9 - 105-10X11 - 105-12X13 - 105-14X15 - 105-16X17 - 105-18X19 - 105-21X23

SAM Herramientas

Polígono Ipertegui II, N 55
31160 Orcoyen (Navarra) - España
NºTVA ESB 8196 4413

<https://www.sam-herramientas.es/>

